

Wie gestaltet man Lernräume für alle?

Modul C1: Lernräume

Materialanhang



IBA_HAMBURG
Stadt neu bauen

Koordinierungsstelle
Bildungsoffensive
Elbinseln - Ko BOE

JAS WERK

Wie gestaltet man Lernräume für alle?

Modul C1: Lernräume

Materialanhang

Unterrichtsmaterialien herausgegeben von:
Internationale Bauausstellung, IBA Hamburg GmbH;
JAS WERK - Jugend Architektur Stadt gUG (haftungs-
beschränkt)

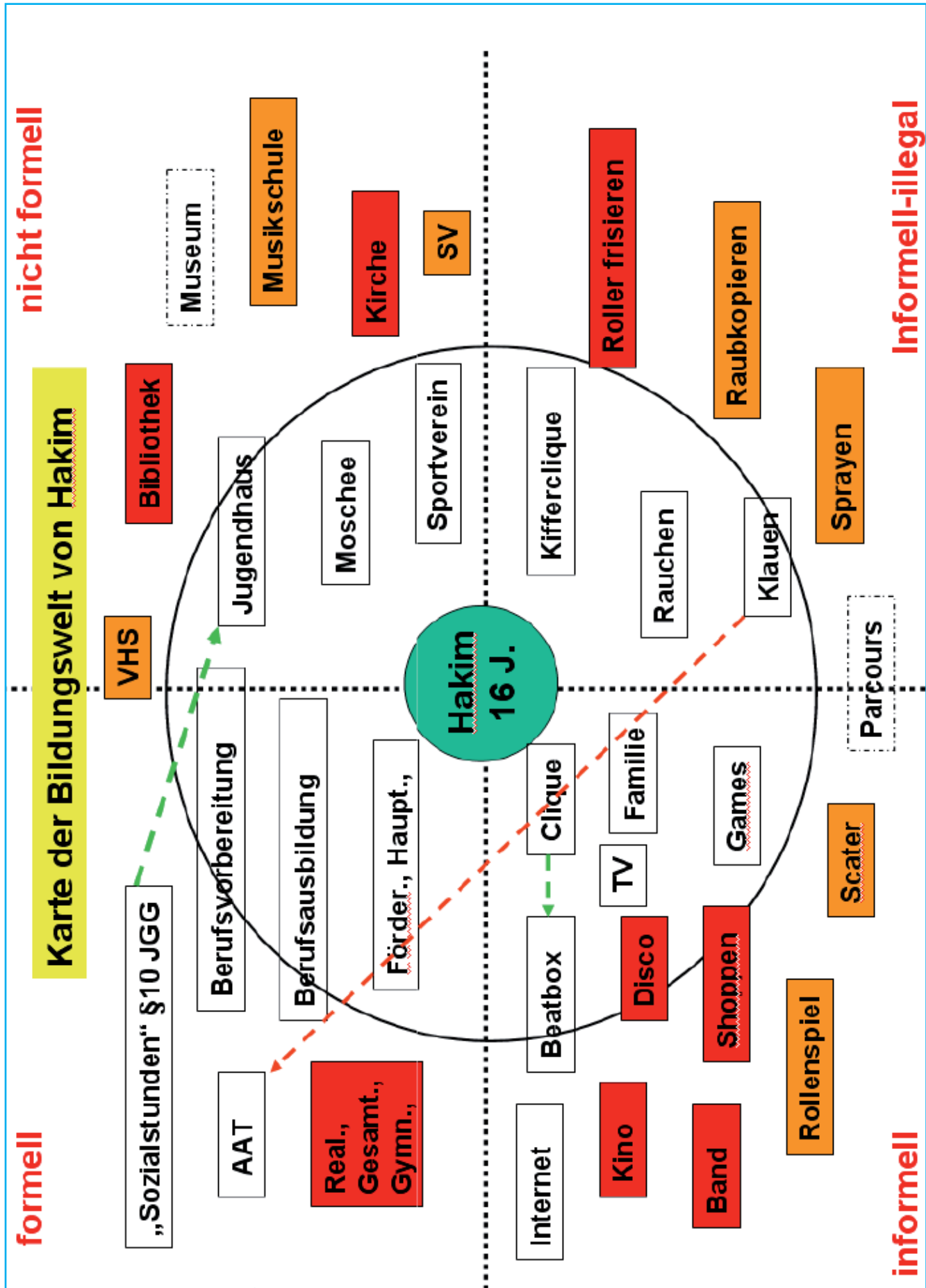


Abbildung: IBA Hamburg GmbH

Bauliche Projekte der Bildungsoffensive



Haus der Projekte - die mügge



Bildungszentrum „Tor zur Welt“



MEDIA DOCK



Sprach- und Bewegungszentrum

Abbildungen: IBA Hamburg GmbH/Martin Kunze

Tabelle - Mein Alltag im Stadtteil

Wann?	Was?	Wo?	Wie? (nur für Wege)
6 Uhr			
7 Uhr			
8 Uhr			
9 Uhr			
10 Uhr			
11 Uhr			
12 Uhr			
13 Uhr			
14 Uhr			
15 Uhr			
16 Uhr			
17 Uhr			
18 Uhr			
19 Uhr			
20 Uhr			
21 Uhr			
22 Uhr			
23 Uhr			
24 Uhr			

Neue Lernorte für die Elbinseln

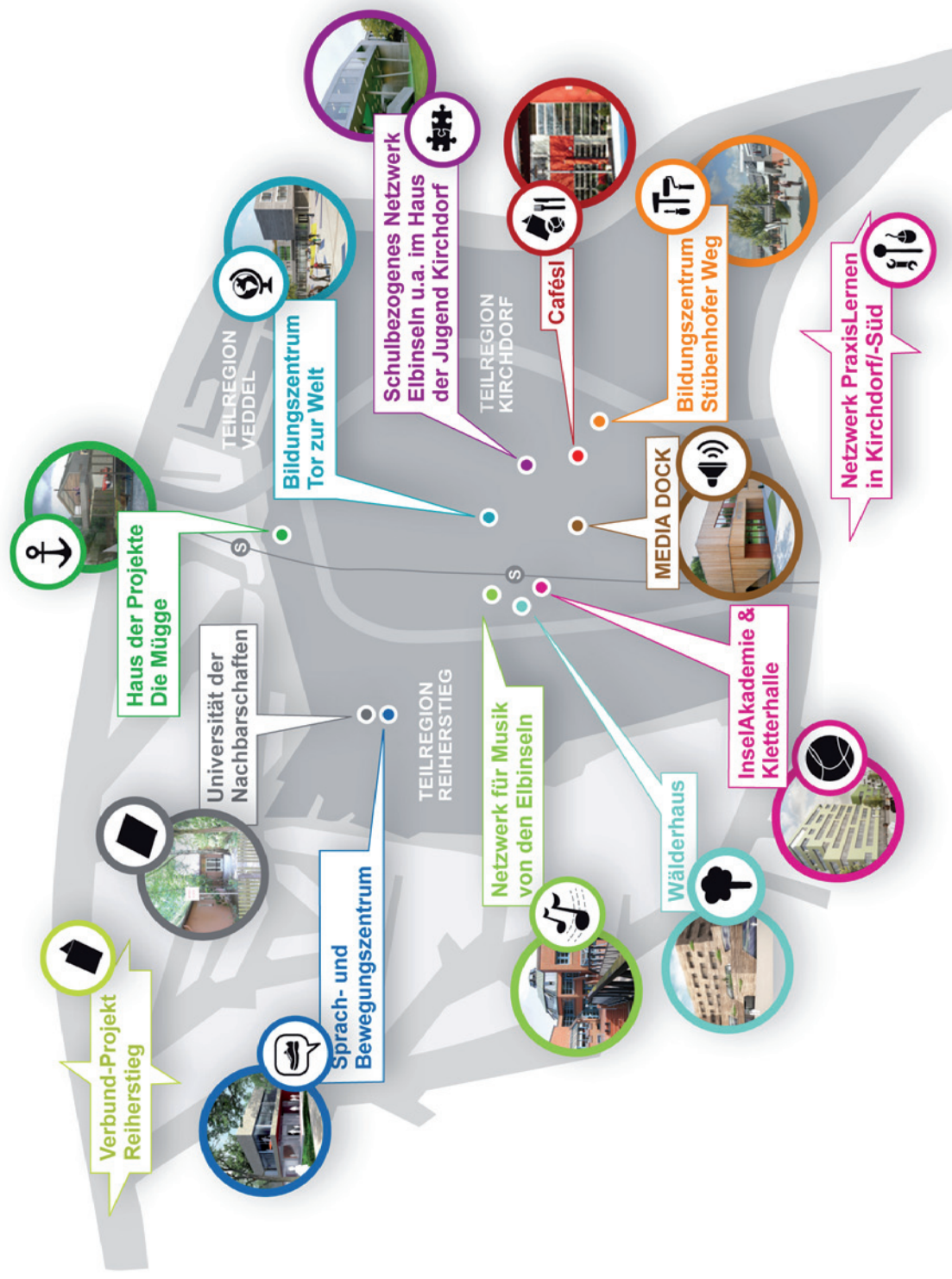


Abbildung: IBA Hamburg GmbH/bfö

Ein Bildungszentrum für Jung und Alt: Das „Tor zur Welt“



Abbildung: Ibof Architekten und Breimann & Bruun Landschaftsarchitekten

Beispiel für die Anordnung von Nutzungen (schematische Darstellung)

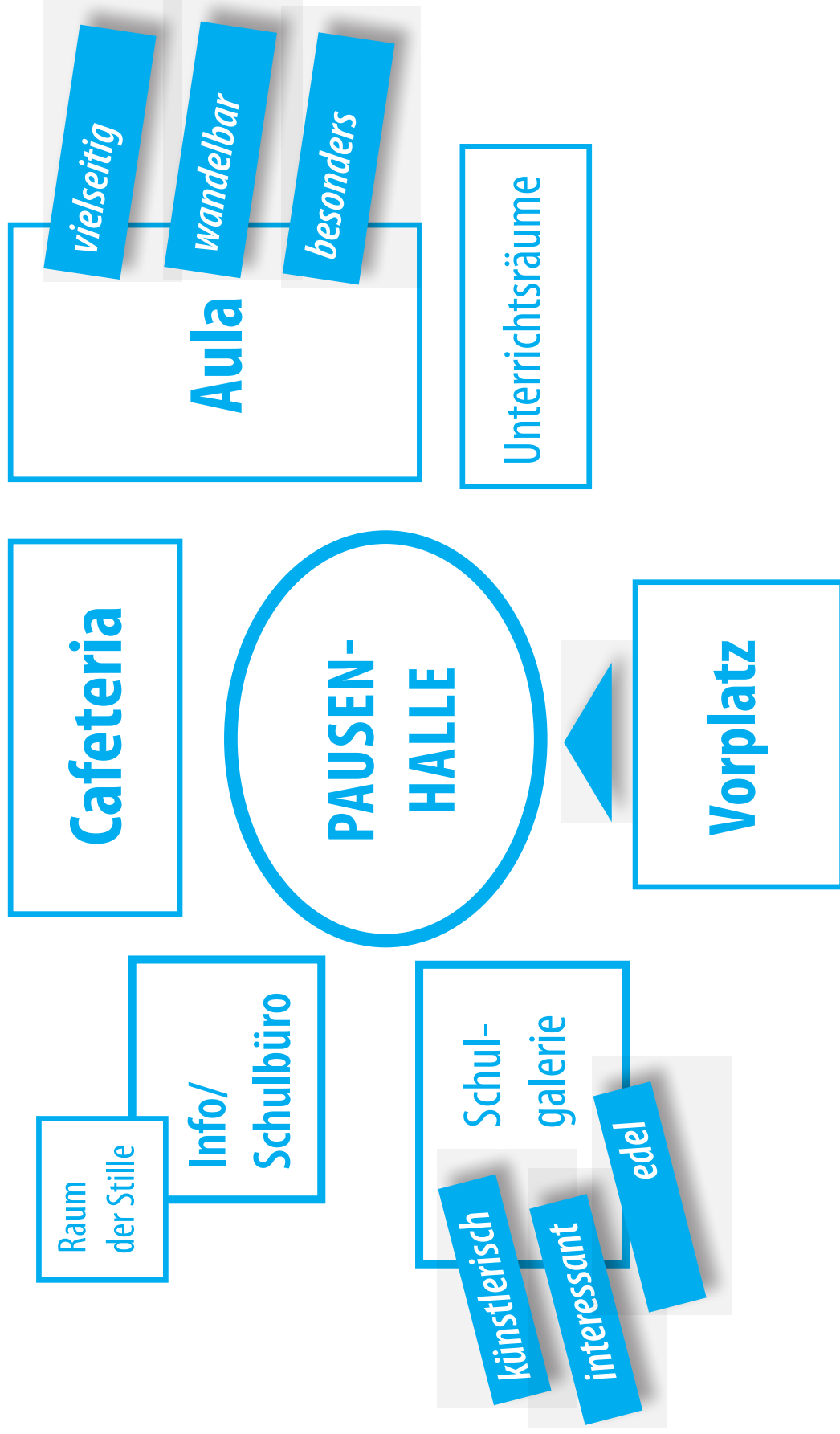


Abbildung: JAS WERK/J. Nurmman

Beispiel für die Anordnung von Nutzungen (Bildungszentrum Tor zur Welt, schematische Darstellung)

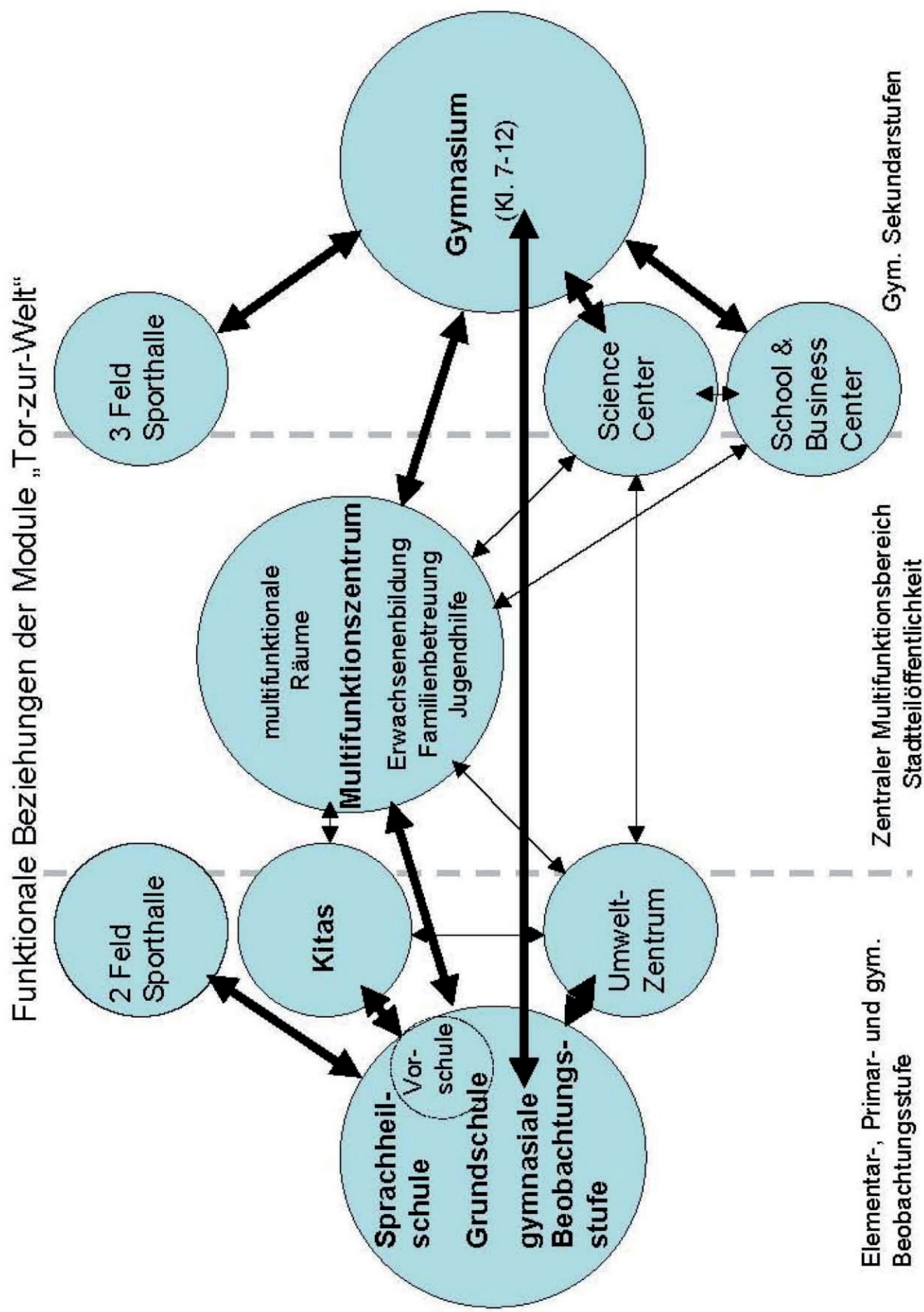


Abbildung: Ibof Architekten



1 Abbildung: Silke Edelhoff



2



Abbildung: Silke Edelhoff

3 Abbildung: IBA Hamburg GmbH, B. Grimmenstein



4 Abbildung: Silke Edelhoff



5 Abbildung: IBA Hamburg GmbH, B. Grimmenstein



6 Abbildung: IBA Hamburg GmbH, M. Kunze



7 Abbildung: Silke Edelhoff



8 Abbildung: Silke Edelhoff



9 Abbildung: IBA Hamburg GmbH, B. Grimmenstein



10 Abbildung: Silke Edelhoff



11 Abbildung: Silke Edelhoff



12 Abbildung: Universität der Nachbarschaften

Platz für alle: Die Agora am „Tor zur Welt“

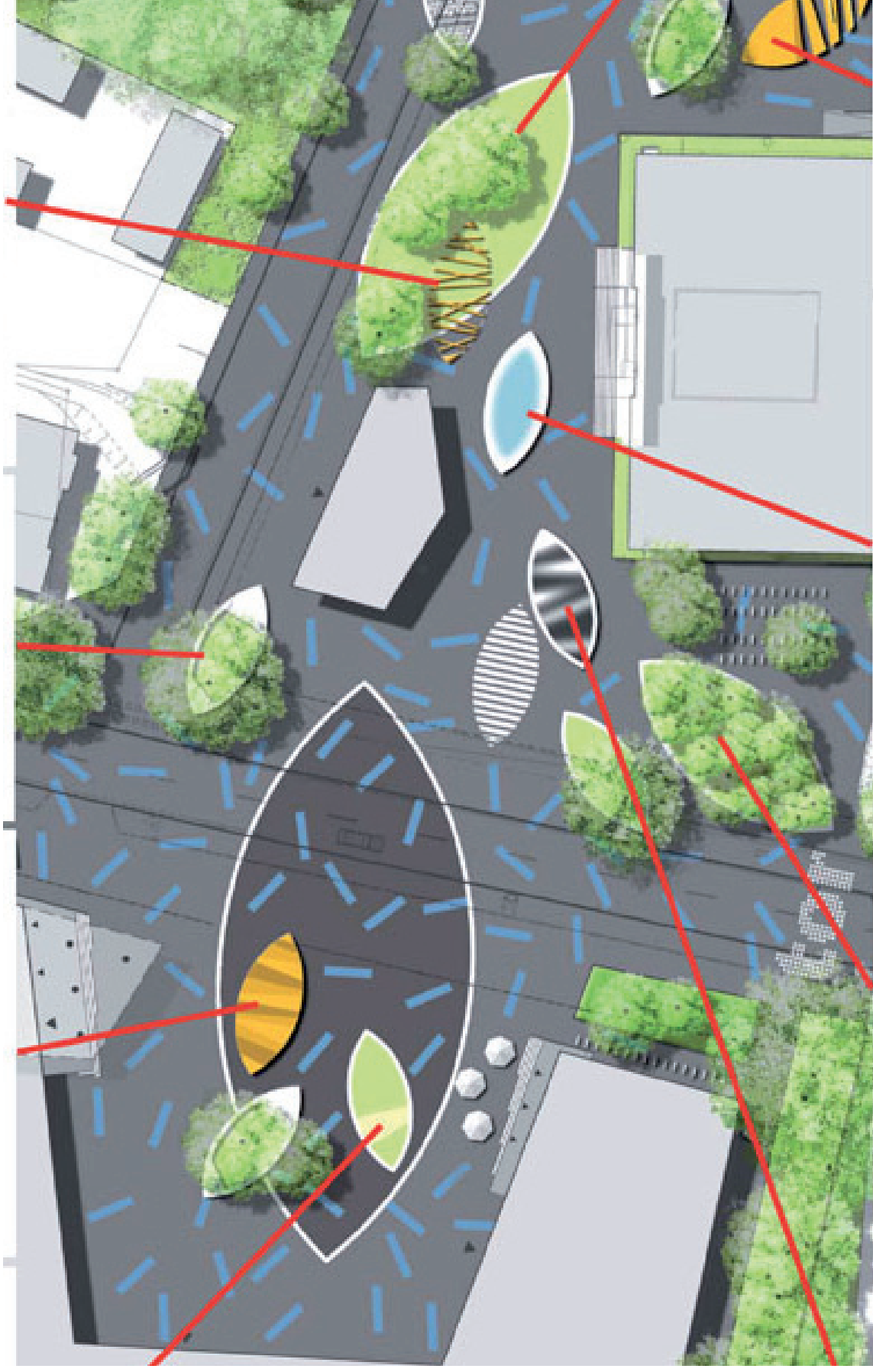
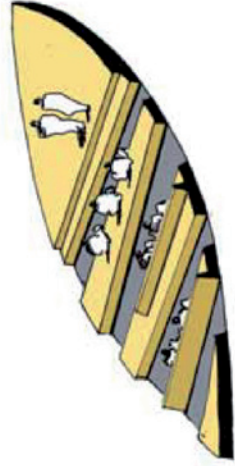


Abbildung: bof Architekten und Breimann&Brunn Landschaftsarchitekten

Platz für alle: Die Agora am „Tor zur Welt“



1) Bänke und Bühne



2) Brunnen mit Weltkarte



3) Schiff zum Sitzen & Treffen



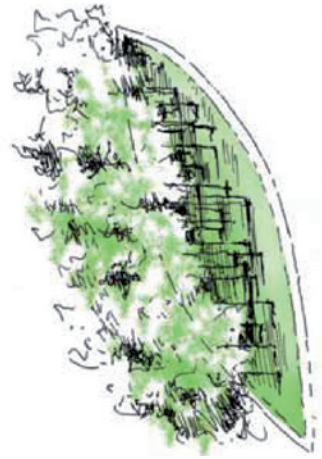
4) Hügellandschaft



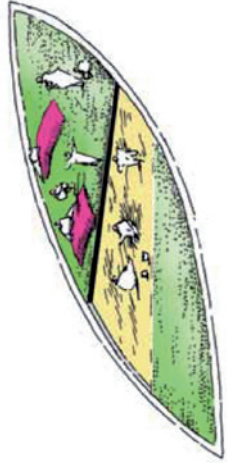
5) Bauminsel



6) Kletterbalken



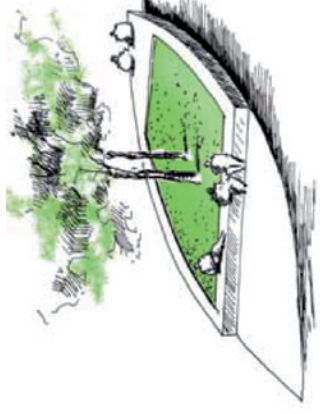
7) Wald



8) Liegewiese und Sandkiste



9) Fläche kann beschriftet werden



10) Ruhiger Ort unter Bäumen

Abbildung: Breimann&Brunn Landschaftsarchitekten

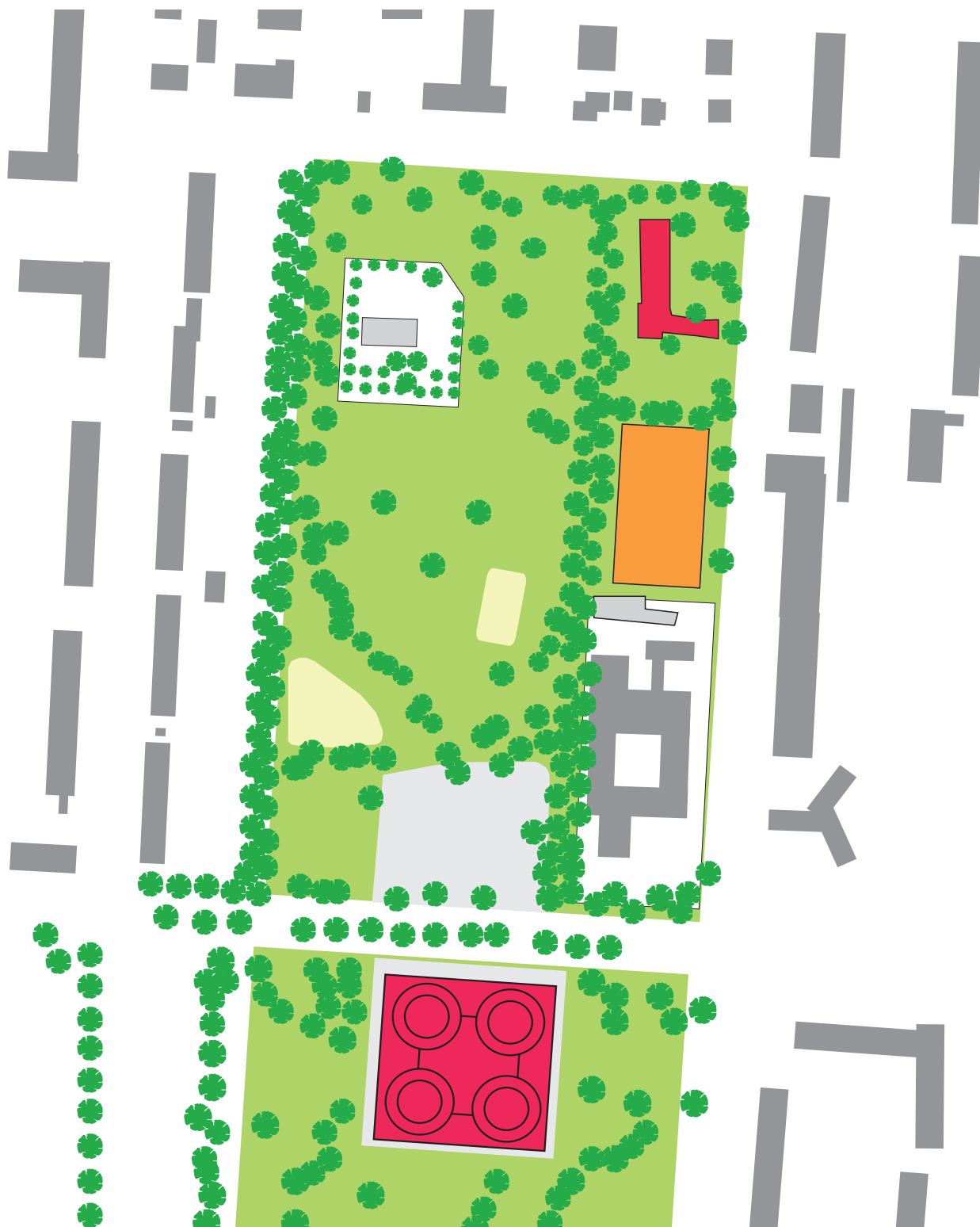


Abbildung: JAS WERK/J. Nurmman